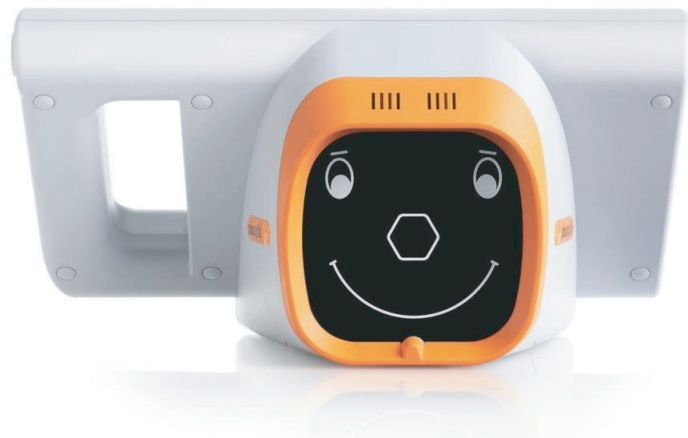


Mise à jour logiciel PlusoptiX

Version 7.1.1.0



Changements inclus:

- Nouvelle interface utilisateur intuitive
- Intégration d'un clavier d'écran pour la saisie des données (pas de clavier USB requis)
- Nouvelle conception des rapports de dépistage
- Impression d'étiquettes possible lors de la connexion active au système EMR
- Optimisation de l'établissement de WLAN
- D'autres améliorations

Attention :

Si vous disposez d'un compte rendu personnalisé celui-ci sera supprimé durant l'installation de la mise à jour.

À partir de la version 7.0.4.0 du logiciel, seule l'imprimante d'étiquettes sans fil «plusoptiX P12» et le logiciel gratuit «plusoptiXconnect» peuvent être utilisés pour documenter les résultats de mesure. L'impression avec l'imprimantes DYMO n'est plus disponible.

① Préparation

Préparez une carte SD vide d'une capacité minimale de 1Go.

Attention cette procédure va effacer la totalité de la carte SD.

Sauvegardez vos fichiers sur votre ordinateur avant de lancer cette opération.

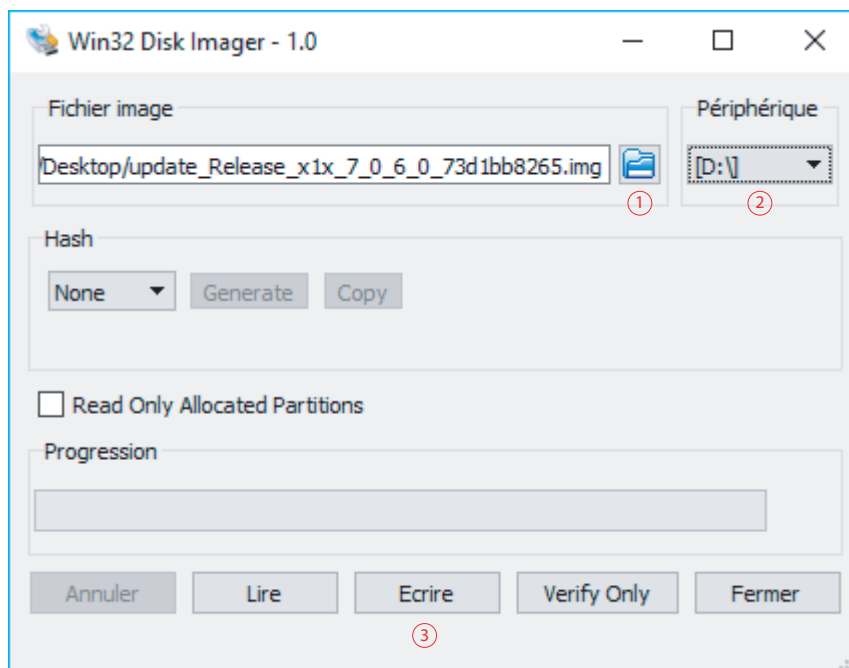
Cliquez sur le lien de téléchargement pour trouver la dernière mise à jour logiciel sur :

www.abioz.fr

Vous aurez besoin des outils suivants pour faire une mise à jour pour votre Plusoptix 12 :
[Win32Diskimager](#) et [7Zip 32Bit](#) ou [7Zip 64Bit](#).

Brève instruction sur la façon de créer la mise à jour sur la carte SD :

- 1- Veuillez extraire le fichier 7z téléchargé (la mise à jour) en utilisant 7Zip.
Vous obtiendrez un fichier se terminant par .img
- 2- Insérez une carte SD vide d'au moins 1Go,
- 3- Ouvrez avec Win32diskimager le fichier .img et sélectionnez la carte SD comme destination.



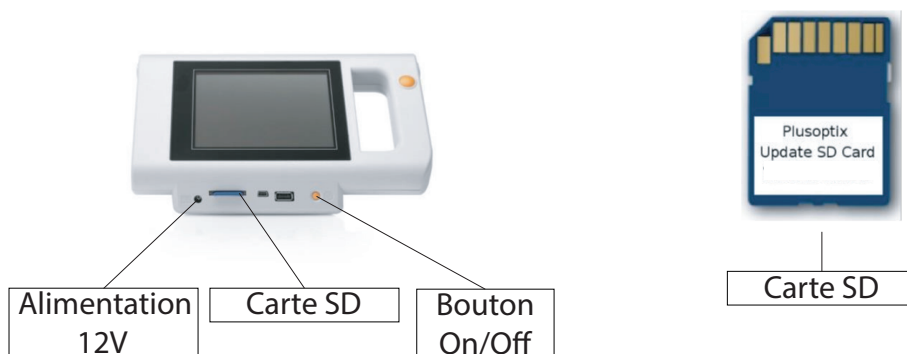
① Sélectionnez votre fichier .img

② Sélectionnez la destination (carte SD)

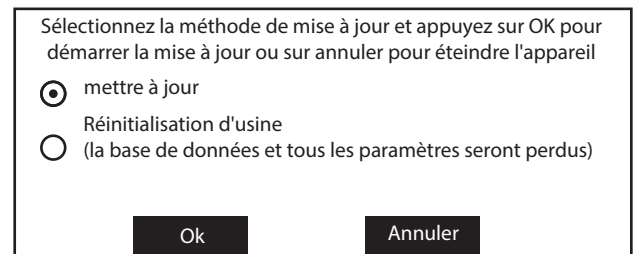
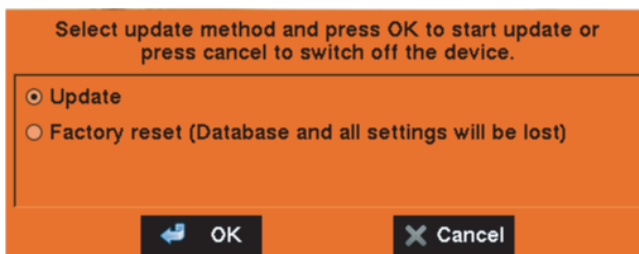
③ Enfin, cliquez sur «Écrire» afin de copier le fichier vers votre carte SD

② Instructions

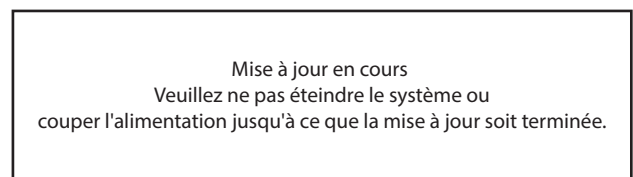
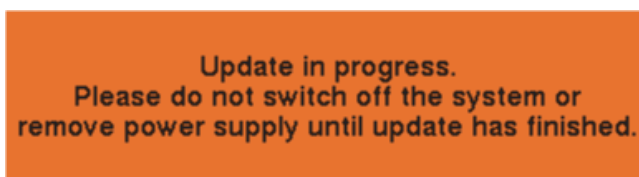
- 1- Éteindre l'appareil.
- 2- Connectez l'alimentation 12V
- 3- Insérez la carte SD de mise à jour du logiciel avec les connecteurs vers le haut.



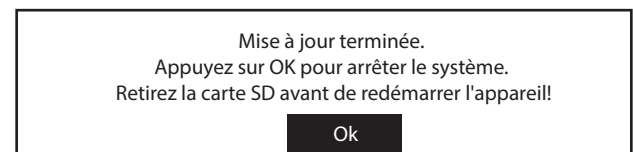
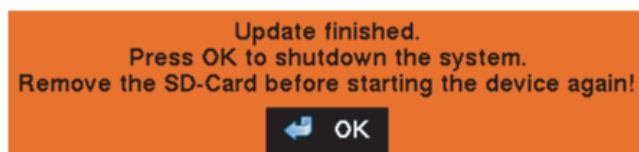
- 4- Allumez l'appareil
- 5- Attendez 30 secondes jusqu'à ce que la fenêtre suivante apparaisse à l'écran.



6. Touchez «OK» pour lancer la mise à jour du logiciel.
7. La fenêtre suivante apparaîtra à l'écran:



8. Attendez (la mise à jour du logiciel peut prendre jusqu'à 5 minutes) jusqu'à ce que cette fenêtre apparaisse à l'écran:



9. Pressez «OK» pour éteindre l'appareil et retirer la carte SD.
10. Le logiciel est mis à jour et sera opérationnel une fois l'appareil allumé.